

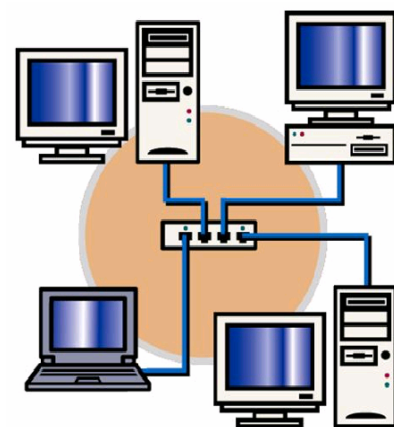
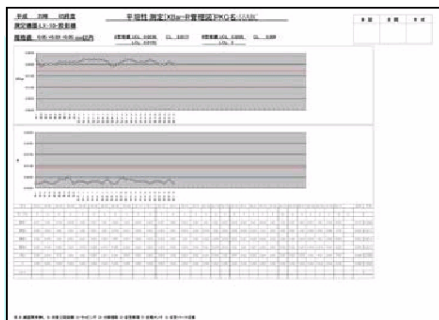
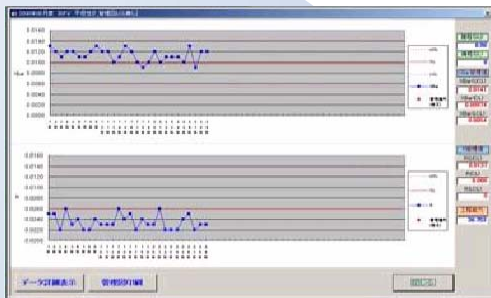
SPC管理システム

開発コンセプト

現場での測定作業の正確さと省力化システムとしてスタートし、現場作業の軽減と管理部門の効率化を目標に現場密着型の開発を実践。最終的な製品品質を予測する統計的工程管理(SPC)システムに進化。コスト削減に繋がる総合的品質管理(TQC)、工程管理システムに進化し、工程能力(Cp、Cpk)や管理図での管理限界値(UCL、LCL)などの統計機能も追加しました。

システムの特徴

- 検査数値の検査規格との照合し、合否の判定をコンピュータが自動的に行い、メッセージや音で作業者に知らせることにより判定ミスを防止できます。
- 検査データ入力の直前ロットまでの検査データがX-R管理図としてリアルタイムに表示され検査データの数値傾向がグラフとして把握できます。
- 蓄積されたデータはネットワーク端末のどこからでも行え、蓄積データの有効活用を可能にします。



■プログラム動作環境

- 1.ご使用のパソコンのOSがMS-Windows2000SP4以上であること。
 - 2.データベースは、MS-Access2003を使用します。
 - 3.メモリは512MB以上を推奨
 - 4.クライアントディスプレイはできるだけ高解像度のもをご利用ください。(1024*768以上を強く推奨します。)
 - 5.このプログラムはLAN対応となっており、複数のクライアントでデータを共有することができます。
 - 6.このプログラムはお客様のご要望に合わせてカスタマイズが可能です。お気軽にご相談ください。
- ※別途料金が必要となる場合があります。

問い合わせ先

株式会社 岡野エレクトロニクス
営業部 営業課
〒895-1202
鹿児島県薩摩川内市樋脇町塔之原853番1
Tel:0996-37-2730 FAX:0996-37-2734
URL:www.okano-e.co.jp

